

ELEVAÇÃO POSTERIOR
SECRETARIA DE SAÚDE

QUADRO DE ESQUADRILHAS/PORTAS						
USG	ALT	TIPO	VÍDEO (ESPES)	MATERIAL	ACABAMENTO	QUANT
90	210	-	ABRIR 1 FOLHA C/ -	METALICO/LAMBRIS	NATURAL	2
90	210	-	ABRIR 1 FOLHA C/ -	METALICO/LAMBRIS	NATURAL	5
90	210	-	ABRIR 1 FOLHA	TEMPERADO	NATURAL	1
90	210	-	ABRIR 2 FOLHAS	TEMPERADO	NATURAL	1
90	210	-	ABRIR 1 FOLHA	MESMO MATERIAL DAS DIVERSAS	MESMO DAS DIVERSAS	2
120	180	-	PORTA ENTRA DA	METALICO/LAMBRIS	PLINTA (TINTA APROPRIADA)	1

NOTA: CONFERIR MEDIDA NO LOCAL - TODAS AS PORTAS DEVERAO TER CONDIÇÕES DE SEREM ABERTAS COM UM UNICO MOVIMENTO E SUAS MANEIRAS SERAO DO TIPO ALAVANCA, INSTALADAS A 1,10M DO PISO E 1,10M DO TETO. O MATERIAL DEVERA SER DE ALUMINIO ANODIZADO E O ACABAMENTO DE PLACAR HORIZONTAL. TIPO ALÇA DEBEM SER CROMADO DE COMPRIMENTO 28CM INSTALADO A UMA ALTURA DE 1,00M.

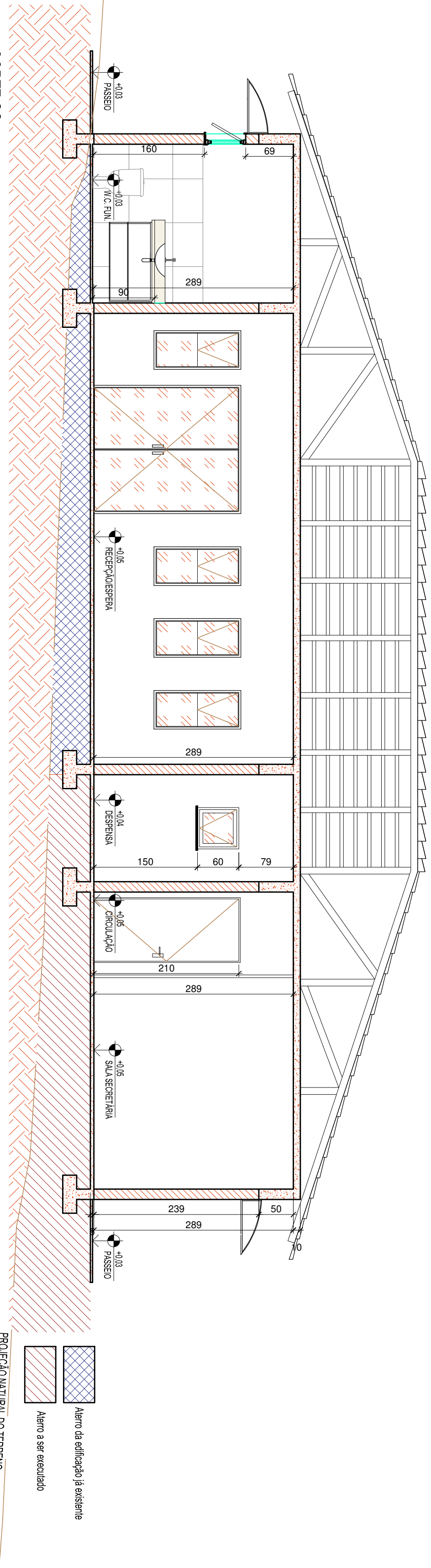
COMANDOS E CONTROLES DEVERAO ESTAR EM ALTA DA DETERMINADA PELA NBR 9050 (ITEM 4.6.7)

QUADRO DE ESQUADRIAS/ JANELAS								
USO	ALT.	PERF.	TIPO	VÍDRO ESPESS.	VÍDRO TIPO	MATERIAL	ACABAMENTO	QUANT.
60	60	180	BASCULANTE	04MM	FANFASIA/ TRANSLÚCIDO	METALON E VÍDRO	PINTURA ESMALE	4
200	58	200	BASCULANTE	04MM	FANFASIA/ TRANSLÚCIDO	METALON E VÍDRO	PINTURA ESMALE	1
150	110	100	BASCULANTE	04MM	FANFASIA/ TRANSLÚCIDO	METALON E VÍDRO	PINTURA ESMALE	5
50	120	90	2 FOLHAS. 1 T.MA/ 1 BASCULANTE	04MM	FANFASIA/ TRANSLÚCIDO	METALON E VÍDRO	PINTURA ESMALE	4

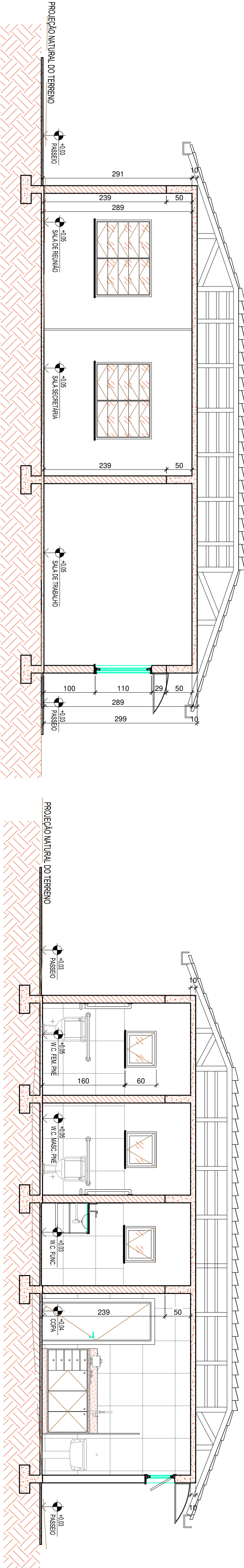
NOTA: CONFERIR MEDIDAS NO LOCAL. –COMANDOS E CONTROLES DEVEM ESTAR EM ALTURA DETERMINADA PELA NBR 9050 (ITEM 4.6.7)

-COISAS EM CENITRIMO, NUNCA EM MEIO
-TODAS AS MEDIDAS DEVERAO SER CONTROLADAS NO LOCAL
-APRESENTAR TODAS AS AGENCIAS MOLHADAS
-TODOS OS LOCOS SUJEITOS A INTERMEDIALIZAÇÃO, ATRAS, CRISES, CONTEÚDOS,
UMA DÁGUA, ENTÃO DEVERIA SAZIMIZAR AS DISPOSIÇÕES PERTENCENTES DA AGN, NO QUE CONCERNERIA
A INTERMEDIALIZAÇÃO CONTRA ALG, SOB PRESSÃO, PERDENDO A LINGUAGEM DO SÓCIO,
-EM CASO DE DÓMIO, CONSULTAR OS RESPONSÁVEIS TÉCNICOS

Tipologia:	Projeto Arquitetônico														
Endereço:	R. Frei Estevam, nº111, Centro, Cordisburgo														
Prop.:	Prefeitura Municipal de Cordisburgo														
Autor do projeto:	Wilson Portes Júnior Engenheiro Civil														
ART:	MC20254075107														
		Prefeitura Municipal de Cordisburgo _____													
		Wilson Portes Júnior Engenheiro Civil CREA/RJ 44.129/0 _____													
<table border="1"> <tr> <td colspan="2"> Projeto de Construção Secretaria Municipal de Saúde </td> <td colspan="2"> Área Construída: Perímetro: 60,2x4m Ampliação: 80,65m² Total: 146,89m² </td> </tr> <tr> <td colspan="2"> Corte AA, Corte BB, Corte CC, Elevação Frontal e Elevação Posterior </td> <td colspan="2"> Terreno: 521,55 m² </td> </tr> <tr> <td colspan="2"> desenhado Juliana Martins de Souza </td> <td colspan="2"> Folha: A 01 </td> </tr> </table>				Projeto de Construção Secretaria Municipal de Saúde		Área Construída: Perímetro: 60,2x4m Ampliação: 80,65m² Total: 146,89m²		Corte AA, Corte BB, Corte CC, Elevação Frontal e Elevação Posterior		Terreno: 521,55 m²		desenhado Juliana Martins de Souza		Folha: A 01	
Projeto de Construção Secretaria Municipal de Saúde		Área Construída: Perímetro: 60,2x4m Ampliação: 80,65m² Total: 146,89m²													
Corte AA, Corte BB, Corte CC, Elevação Frontal e Elevação Posterior		Terreno: 521,55 m²													
desenhado Juliana Martins de Souza		Folha: A 01													
		02/03													



CORTE CC
SECRETARIA DE SAÚDE
ESC



CORTE BB
SECRETARIA DE SAÚDE
ESC

CORTE AA
SECRETARIA DE SAÚDE
ESC 1/50